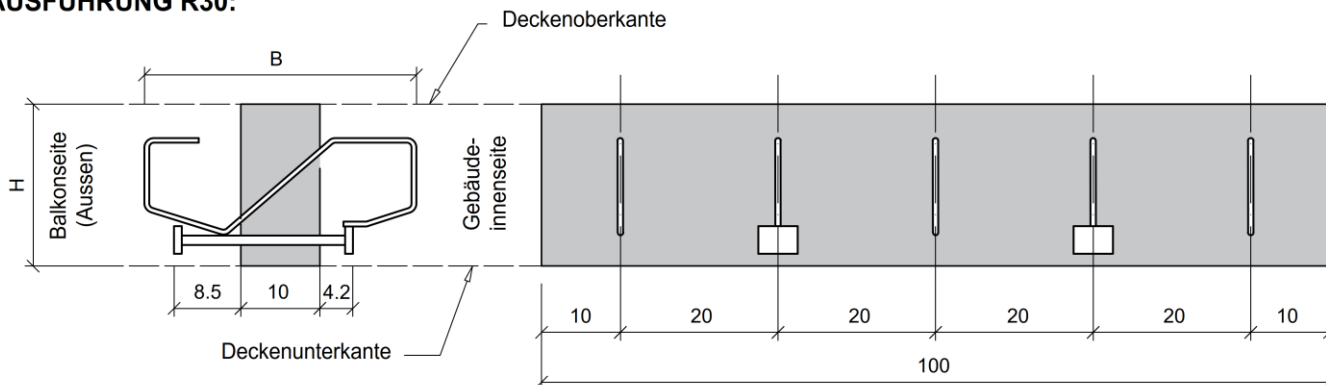
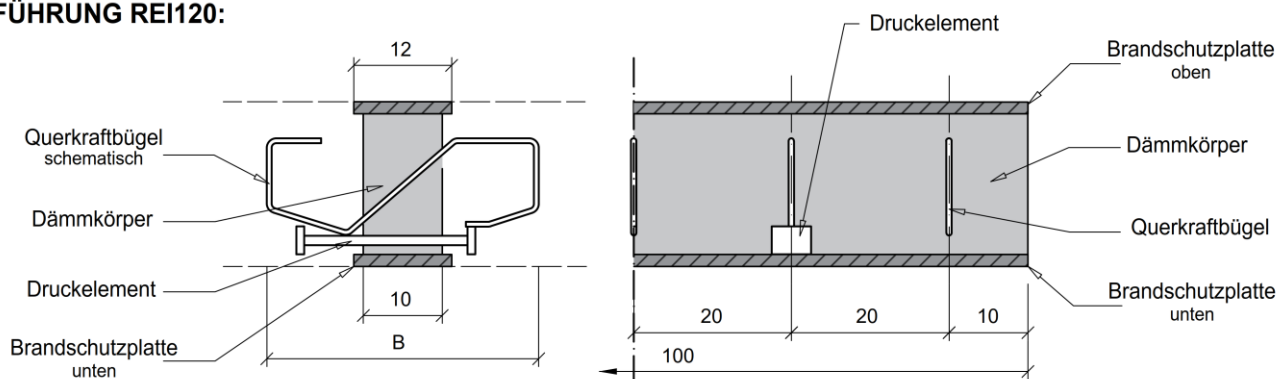


Techn. Änderungen, Irrtümer bzw. Druckfehler vorbehalten !

AUSFÜHRUNG R30:



AUSFÜHRUNG REI120:



... alle Masse in cm / ohne Maßstab

Technische Daten

Betongüte: $\geq C 25/30$
Elementlänge: 100 cm
Dämmstoff: 10 cm EPS plus
Brandschutzplatte: Glasfaserverstärkter Leichtbeton
Rinnenprofil: -

Querkraftbügel: Edelstahl gerippt ($\varnothing 8$ mm)
Druckstab: Edelstahl gerippt ($\varnothing 12$ mm)
Druckplatte außen: Edelstahl
Druckplatte innen: Baustahl S235

H	ISITHERM Typ	L	e	B	Gewicht			Statische Werte je Element	
					R30	R120	REI120	+V _{Rd}	
[cm]		[cm]	[cm]	[cm]	[kg]	[kg]	[kg]	[kN]	
16	QI8-16	100	20	43	3,0	-	5,6	57,4	V _{Rd} = V _{Rd,S} = Querkraftaufnahme des ISITHERM-Elements. Gegebenenfalls ist der Nachweis für V _{Rd,C} zu führen.
18	QI8-18	100	20	42	3,1	-	5,7	70,1	
20	QI8-20	100	20	41	3,1	-	5,7	77,4	
22	QI8-22	100	20	40	3,2	-	5,8	82,8	
25	QI8-25	100	20	36	3,3	-	5,9	82,8	

Datenblatt - Typenreihe:

ISITHERM QI8

